

TERVEZÉS – KIVITELEZÉS – KERESKEDELEM – K+F
VÍZ- ÉS SZENNYVÍZKEZELÉS – VÍZÉPÍTÉS – KÖRNYEZETVÉDELEM

1

Kivitelezési referencialista

Ipari szennyvíztisztítás, Fix filmes rendszerek, SBR, eleveniszapos szennyvíztisztító, természetközeli szennyvíztisztító telep, korszerű házi szennyvíztisztító rendszer

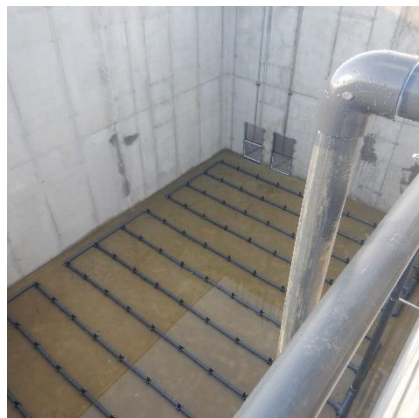
Ipari szennyvíztisztítás

Település: Alsómocsolád

Mecsek Baromfi Kft.

Kiépített rendszer:

Szennyvíztisztító rendszer utótisztító tóval



TERVEZÉS – KIVITELEZÉS – KERESKEDELEM – K+F
VÍZ- ÉS SZENNYVÍZKEZELÉS – VÍZÉPÍTÉS – KÖRNYEZETVÉDELEM

2

Település: Alsómocsolád

Mecsek Baromfi Kft.

Kiépített rendszer:

Vízkezelő rendszer

Vízkezelés



TERVEZÉS – KIVITELEZÉS – KERESKEDELEM – K+F
VÍZ- ÉS SZENNYVÍZKEZELÉS – VÍZÉPÍTÉS – KÖRNYEZETVÉDELEM

3

Ivóvízellátás

Település: Bükkösd

Kiépített rendszer:

Bükkösdi kőbánya ivóvíz ellátása

LAFARGE Cement Magyarország Kft.



TERVEZÉS – KIVITELEZÉS – KERESKEDELEM – K+F
VÍZ- ÉS SZENNYVÍZKEZELÉS – VÍZÉPÍTÉS – KÖRNYEZETVÉDELEM

4

Fix filmes rendszer

Település: Árpádtető

Kiépített rendszer:

ClearFox® nature vasbeton házas, fix filmes bioreaktor

60 LEÉ terhelésre méretezett

Elfolyó vízminőség megfelel a 30/2008. (XII.31.) KvVM
rendeletnek.



Eleveniszapos szennyvíztisztító rendszer – SBR technológia

Település: Orfú-Bános



TERVEZÉS – KIVITELEZÉS – KERESKEDELEM – K+F
VÍZ- ÉS SZENNYVÍZKEZELÉS – VÍZÉPÍTÉS – KÖRNYEZETVÉDELEM

5

Kiépített rendszer:

Eeleveniszapos szennyvíztisztító rendszer - SBR technológia Hidraulikai kapacitás: 9,4 m³/d

Biológiai kapacitás: 87 LEÉ

Elfolyó vízminőség megfelel a 30/2008. (XII.31.) KvVM rendeletnek.



Település: Pogány

Kiépített rendszer:

Eleveniszapos szennyvíztisztító rendszer - SBR technológia Hidraulikai kapacitás: 93,3 m³/d



TERVEZÉS – KIVITELEZÉS – KERESKEDELEM – K+F
VÍZ- ÉS SZENNYVÍZKEZELÉS – VÍZÉPÍTÉS – KÖRNYEZETVÉDELEM

6

Biológiai kapacitás: 1067 LEÉ

Elfolyó vízminőség megfelel a 30/2008. (XII.31.) KvVM rendeletnek.



TERVEZÉS – KIVITELEZÉS – KERESKEDELEM – K+F
VÍZ- ÉS SZENNYVÍZKEZELÉS – VÍZÉPÍTÉS – KÖRNYEZETVÉDELEM



Természetközeli szennyvíztisztító rendszer

Település: Bugacpusztaháza

Kiépített rendszer:

Természetközeli szennyvíztisztító rendszer

A tervezett rendszer átlagos szervesanyag-
terhelése: $1,0 \text{ m}^3/\text{d}/120 \text{ l}/\text{fő}, \text{d} = 8,3 \text{ LEÉ}$.



TERVEZÉS – KIVITELEZÉS – KERESKEDELEM – K+F
VÍZ- ÉS SZENNYVÍZKEZELÉS – VÍZÉPÍTÉS – KÖRNYEZETVÉDELEM

8

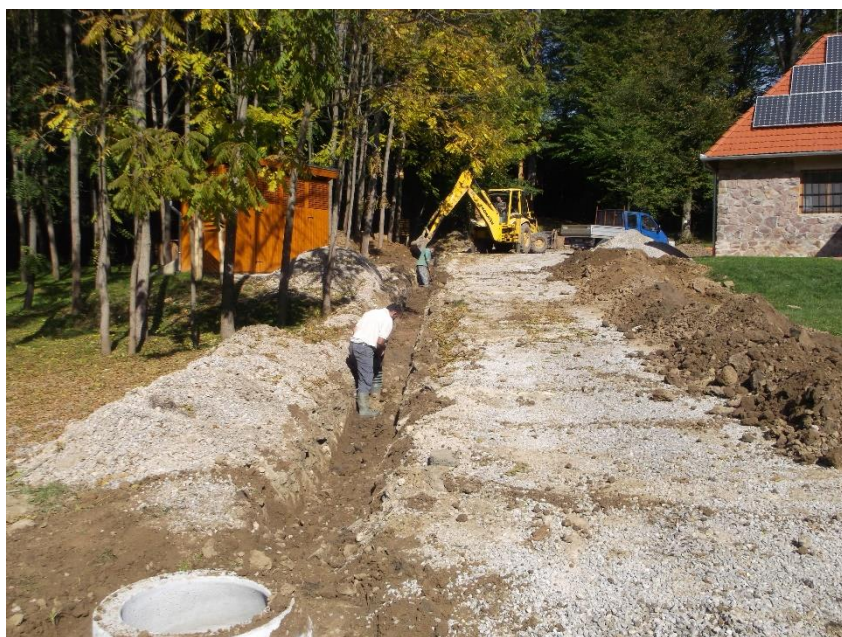
Település: Bakonya Mecsekerdő Ókosuli

Kapacitás: 34 LE

Kiépített rendszer:

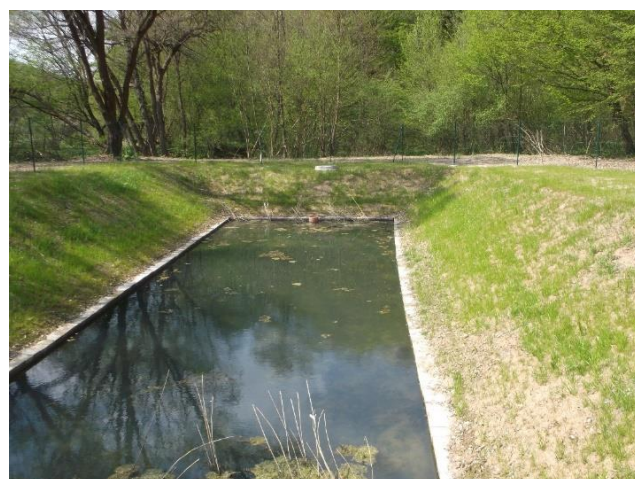
Természetközeli szennyvíztisztító telep

Elfolyó vízminőség megfelel a 30/2008. (XII.31.) KvVM rendeletnek.





TERVEZÉS – KIVITELEZÉS – KERESKEDELEM – K+F
VÍZ- ÉS SZENNYVÍZKEZELÉS – VÍZÉPÍTÉS – KÖRNYEZETVÉDELEM



TERVEZÉS – KIVITELEZÉS – KERESKEDELEM – K+F
VÍZ- ÉS SZENNYVÍZKEZELÉS – VÍZÉPÍTÉS – KÖRNYEZETVÉDELEM

10

Megrendelő: Békési Pálinka Zrt.

Kiépített rendszer:

Természetközeli szennyvíztisztító rendszer

Hidraulikai kapacitás: 30 m³/d.

Az elfolyó tisztított szennyvizek befogadója az Élővíz-csatorna.





TERVEZÉS – KIVITELEZÉS – KERESKEDELEM – K+F
VÍZ- ÉS SZENNYVÍZKEZELÉS – VÍZÉPÍTÉS – KÖRNYEZETVÉDELEM

11

Helyszín: Szegedi Tudományegyetem Mezőgazdasági Főiskolai Kar kecsketenyésztési mintafarm gyökérszűrő szennyvíztisztító telepe

Kiépített rendszer:

Természetközeli szennyvíztisztító rendszer

Hidraulikai kapacitás: 1,0 m³/d.

Az elfolyó tisztított szennyvizek befogadója a felszín alatti vízkészlet.



TERVEZÉS – KIVITELEZÉS – KERESKEDELEM – K+F
VÍZ- ÉS SZENNYVÍZKEZELÉS – VÍZÉPÍTÉS – KÖRNYEZETVÉDELEM

12

Korszerű házi szennyvíztisztító berendezés

A ClearFox® nature rendszer a 12566-3-as európai szabvány szerint tesztelt és a hazai viszonyokhoz adaptált előregyártott szennyvíztisztító kisberendezés. A Leé-terhelés 1-től 240 lakosig terjed. Az elfolyó víz elszívárogtatásra, befogadóba történő vezetésre, valamint ipari célú újrahasznosításra is alkalmas.

2009-től kezdődően 2020-ig számos európai és ázsiai országban több, mint 4700 egyedi kisberendezés létesült. Pár országban telepített berendezések számát az alábbi felsorolás mutatja:

Ausztria:	35 db	
Abu Dhabi:	2 db	
Szlovénia:	150 db	
Nagy-Britannia:	160 db	
Írország:	20 db	
Bulgária:		5 db
Franciaország:	900 db	
Svájc:	50 db	
Lengyelország:	15 db	
Kuwait:	2 db	
Omán:	2 db	
Németország:	3400 db	

Magyarországon épült első referenciatelepünk Abaligeten található, mely a magyar vízfogyasztási szokásokhoz és a magyar szennyvíz töménységhez igazítva tovább lett fejlesztve.



TERVEZÉS – KIVITELEZÉS – KERESKEDELEM – K+F
VÍZ- ÉS SZENNYVÍZKEZELÉS – VÍZÉPÍTÉS – KÖRNYEZETVÉDELEM

13

Település: Abaliget

Kapacitás: 4 LEÉ

Kiépített rendszer:

ClearFox® nature szennyvíztisztító kisberendezés

Elfolyó vízminőség megfelel a 30/2008. (XII.31.) KvVM rendeletnek.



TERVEZÉS – KIVITELEZÉS – KERESKEDELEM – K+F
VÍZ- ÉS SZENNYVÍZKEZELÉS – VÍZÉPÍTÉS – KÖRNYEZETVÉDELEM

14

Település: Kistapolca

Kiépített rendszer:

ClearFox® nature 4/8LEÉ korszerű közműpótló berendezés

A településen 26 db 4LEÉ-ű és 10 db 8LEÉ-ű szennyvíztisztító kisberendezés létesült.

Elfolyó vízminőség megfelel a 30/2008. (XII.31.) KvVM rendeletnek.



TERVEZÉS – KIVITELEZÉS – KERESKEDELEM – K+F
VÍZ- ÉS SZENNYVÍZKEZELÉS – VÍZÉPÍTÉS – KÖRNYEZETVÉDELEM

15

Település: Gödre

Kiépített rendszer:

ClearFox® nature 4/8/16 LEÉ korszerű közműpótló berendezés

A településen 61 db 4LEÉ-ű, 8 db 8LEÉ-ű és 1 db 16LEÉ-ű szennyvíztisztító kisberendezés létesült.

Elfolyó vízminőség megfelel a 30/2008. (XII.31.) KvVM rendeletnek.



TERVEZÉS – KIVITELEZÉS – KERESKEDELEM – K+F
VÍZ- ÉS SZENNYVÍZKEZELÉS – VÍZÉPÍTÉS – KÖRNYEZETVÉDELEM

16

Tóépítés

Település: Bugacpusztaháza

Kiépített rendszer:

Természetközeli szennyvíztisztító rendszer
utótisztító tava

A tervezett rendszer átlagos szervesanyag-
terhelése: 1,0 m³/d/120 l/fő,d = 8,3 LEÉ.



TERVEZÉS – KIVITELEZÉS – KERESKEDELEM – K+F
VÍZ- ÉS SZENNYVÍZKEZELÉS – VÍZÉPÍTÉS – KÖRNYEZETVÉDELEM

17

Település: Pécs

Kiépített rendszer:

Kerti tó

